

**平成25年**

**火災・救急・救助統計**



**砺波地域消防組合消防本部**

# は し が き

この災害統計は、平成25年中の砺波地域消防組合消防本部における消防業務の実態等を統計的に集録したものです。

本統計により砺波地域消防の実態をご理解いただくとともに、広く消防業務の資料としてご利用いただければ幸いです。

平成26年1月  
砺波地域消防組合消防本部

# 目 次

## 火災統計の部

	ページ
1 火災の状況	1
2 構成市別火災発生状況	2
3 構成市別火災原因状況	2
4 火災発生時刻と状況	3
5 気象別火災発生状況	3

## 救急・救助統計の部

1 救急出場件数及び搬送人員の推移	4
2 事故種別救急出場の割合	4
3 1ヶ月当たり及び1日当たりの救急出場の状況	4
4 署所別救急出場状況	5
5 構成市別救急出場状況	6
6 曜日別、月別救急出場状況	6
7 現場到着所要時間別出場件数状況	7
8 収容所要時間別搬送人員状況	7
9 事故種別年齢区分別傷病程度別搬送人員状況	7
10 年齢区分別搬送人員状況	8
11 救急隊員の行った応急処置状況	8
12 構成市別救助出動状況	9
13 月別救助出動状況	9

# 火災統計の部

## 1 火災の状況

区分	種別	単位	平成25年 (A)		平成24年 (B)		増減数 (A) - (B)		
火災件数	計	件	35		37		△ 2		
	建物	〃	30		28		2		
	林野	〃							
	車両	〃	2		5		△ 3		
	その他	〃	3		4		△ 1		
焼損面積	建物	床	m <sup>2</sup>	3,547		2,503		1,044	
		表	〃	396		164		232	
	林野	a			29		△ 29		
	その他	a					0		
損害額(千円)	計	千円	198,780		101,790		96,990		
	建物	〃	162,025		72,978		89,047		
	収容物	〃	35,853		21,242		14,611		
	林野	〃			444		△ 444		
	車両	〃	272		2,509		△ 2,237		
	その他	〃	630		4,617		△ 3,987		
罹災世帯及び 罹災人員	全損	世帯・人	10	25	9	25	1	0	
	半損	〃	5	9	1		4	9	
	小損	〃	6	22	14	48	△ 8	△ 26	
死傷者	死者	人	2		4		△ 2		
	負傷者	〃	9		7		2		
出火率 (人口1万人当たりの出火件数)			2.6		2.7		△ 0.1		
建物火災1件当たり焼損面積		m <sup>2</sup>	131.4		95.3		36.1		
火災1件当たり損害額		千円	5,679.4		2,751.1		2,928.3		

## 2 構成市別火災発生状況

区 分		砺波市	小矢部市	南砺市	合 計	H24年の 火 災
火災 件数	計	12	10	13	35	37
	建物	10	9	11	30	28
	林野					
	車両	1	1		2	5
	その他	1		2	3	4
焼 損 面積	建物 床㎡	511	2,154	882	3,547	2,503
	建物 表㎡	40	356		396	164
	林野 a					29
	その他 a					
焼 損 棟 数	全 焼	2	9	1	12	14
	半 焼	1	1	2	4	2
	部分焼	6	6	6	18	10
	ぼ や	2		3	5	10
損害額	建物	26,098	45,977	89,950	162,025	72,978
	収容物	12,755	16,241	6,857	35,853	21,242
	林野					444
	車両	178	94		272	2,509
	その他			630	630	4,617
罹 災 世 帯	全 損	2	7	1	10	9
	半 損	1	1	3	5	1
	小 損	4		2	6	14
罹 災 人 員		22	15	19	56	73
負 傷 者		5	1	3	9	7
死 者		1	1		2	4

## 3 構成市別火災原因状況

原因別	市別	砺波市	小矢部市	南砺市	合 計
たばこ	こ		2		2
こんろ	ろ				
かまど	ど				
風呂かまど	ど				
炉			1		1
焼却炉	炉	1		1	2
ストーブ	ブ	2	2		4
こたつ	つ				
ボイラー	ー	1			1
煙突・煙道	道				
排気管	管				
電気機器	器				
電気装置	置				
電灯・電話等の配線	線	1	1		2
内燃機関	関				
配線器具	具	1	1		2
火あそび	び				
マッチ・ライター	ー			1	1
たき火	火				
溶接機・溶断機	機			1	1
灯火	火			1	1
衝突の火花	花				
取灰	灰	1			1
火入れ	れ			1	1
放火	火	2			2
放火の疑い	い				
その他	他	2	1	5	8
不明・調査中	中	1	2	3	6
合計		12	10	13	35

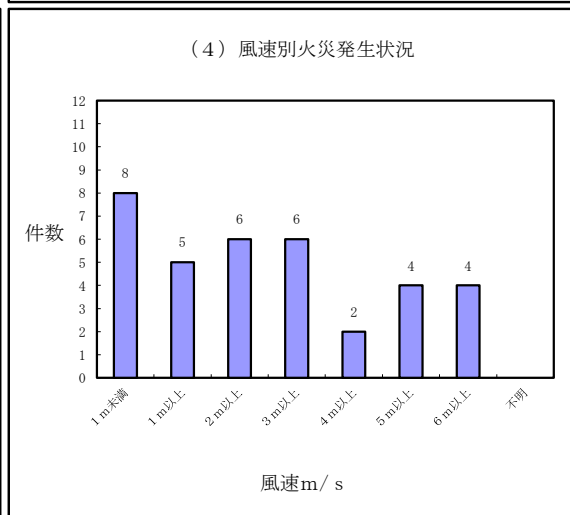
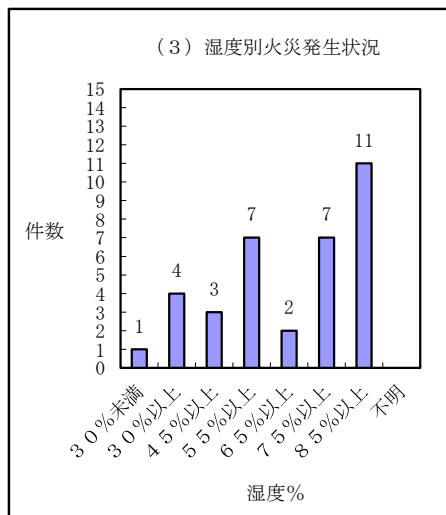
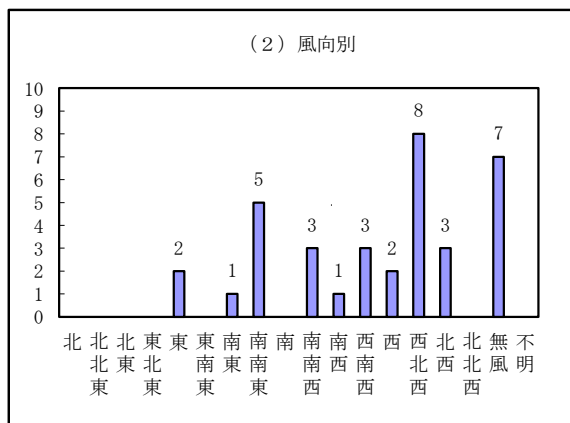
#### 4 火災発生時刻と状況

区分 時刻	火災件数					焼損棟数				焼損面積			損害額 (千円)
	建物	林野	車両	その他	計	全焼	半焼	部分焼	ぼや	建物		その他(a) 林野(a)	
										床(㎡)	表(㎡)		
0～1													
1～2													
2～3													
3～4	1				1	1				36			285
4～5	2			1	3		1	2		487	6		13,591
5～6													
6～7	3				3	1	1	3	1	993	347		13,807
7～8	1				1			1		2			538
8～9	3				3	1		2		570			80,945
9～10	2				2	4		1	1	312	3		24,934
10～11				1	1								
11～12	2			1	3			1	1	2			713
12～13	1				1	1				18			364
13～14	1		1		2			1		18			463
14～15	2		1		3			1	1	1	22		221
15～16	4				4	1	1	2		451			16,010
16～17	1				1			1		23			359
17～18	1				1	1		1		254	17		8,479
18～19													
19～20	2				2	1	1			182			18,408
20～21	2				2			1	1	27	1		2,616
21～22	1				1			1		22			4,300
22～23													
23～24	1				1	1				149			12,747
不明、調査中													
合計	30		2	3	35	12	4	18	5	3,547	396		198,780

#### 5 気象別火災発生状況

(1) 天候別

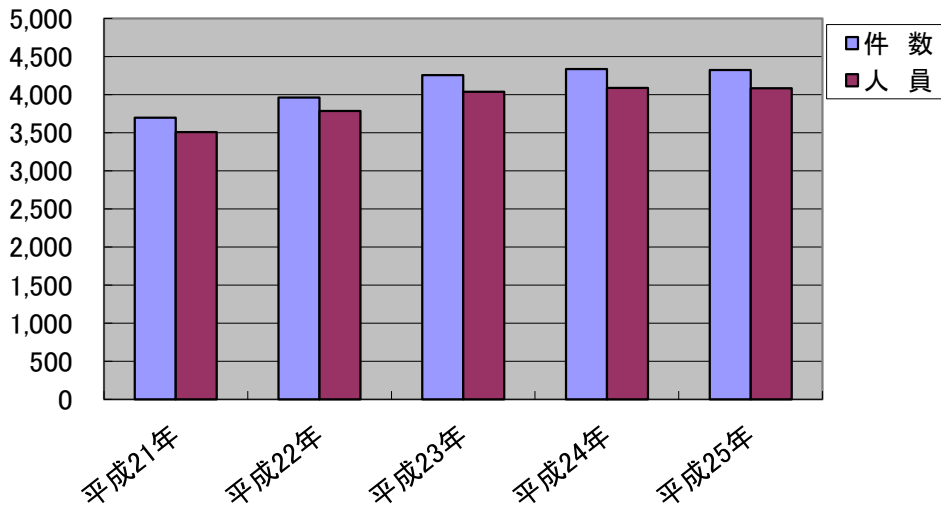
天候	件数
快晴	
晴	11
曇	15
雨	6
雪	3
みぞれ	
不明	
合計	35



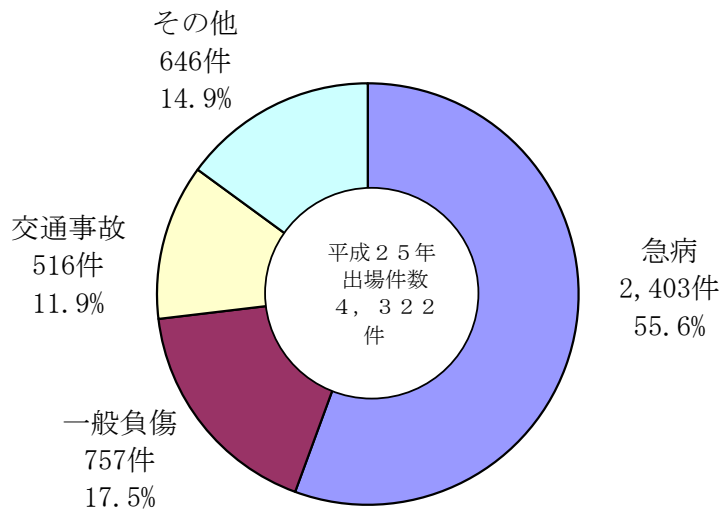
# 救急・救助統計の部

## 1 救急出場件数及び搬送人員の推移

	平成21年	平成22年	平成23年	平成24年	平成25年
件数	3,695	3,963	4,256	4,336	4,322
人員	3,506	3,783	4,038	4,088	4,085



## 2 事故種別救急出場の割合



## 3 1ヶ月当たり及び1日当たりの救急出場の状況

- 1ヶ月平均の出場件数 360.2 件
- 1ヶ月平均の搬送人員 340.4 人
- 1日平均の出場件数 11.8 件
- 1日平均の搬送人員 11.2 人

#### 4 署所別救急出場状況

区 分	火 災	自 然 災 害	水 難	交 通	労 働 災 害	運 動 競 技	一 般 負 傷	加 害	自 損 行 為	急 病	そ の 他				合 計	
											転 院 搬 送	医 師 搬 送	器 材 搬 送	そ の 他		
出場件数	砺波署	10			147	3	4	141	4	12	495	110	4		4	934
	庄東出張所	2			44	2	6	45		1	166	2			2	270
	小矢部署	2			76	7	5	110	2	10	406	106			5	729
	津沢出張所	3	1	1	49	5	6	87	2	2	194	14			6	370
	南砺署	4			51	10	1	104	1	7	334	40			1	553
	城端出張所			1	33	4	2	63	1	3	164	39			4	314
	井波庄川出張所	6		1	38	6		85	1	7	263	90			8	505
	福野出張所	4		2	65	8	4	95	1	6	308	23			7	523
	五箇山出張所		1		9			24			60	4			2	100
	利賀分遣所				4	3		3			13	1				24
合 計	31	2	5	516	48	28	757	12	48	2,403	429	4		39	4,322	
平成24年出場件数	33	25	10	495	64	37	688	8	39	2,434	465			38	4,336	
搬送人員	砺波署	2			156	3	4	139	4	9	464	109				890
	庄東出張所	1			37	2	6	47			159	2			1	255
	小矢部署	1			77	7	5	109	2	7	383	106			1	698
	津沢出張所	2	1	1	49	5	6	87	1	1	184	14				351
	南砺署				56	10	1	99	1	2	316	40				525
	城端出張所			1	34	3	2	58	1	2	150	39				290
	井波庄川出張所	1			46	6		82	1	5	247	89				477
	福野出張所	2		2	68	7	4	89		3	284	22			2	483
	五箇山出張所		1		7			23			59	4			1	95
	利賀分遣所				4	1		3			12	1				21
合 計	9	2	4	534	44	28	736	10	29	2,258	426			5	4,085	
平成24年搬送人員	7	19	6	540	62	37	651	5	24	2,272	463			2	4,088	
不搬送件数	砺波署	8			18			6		3	32	1	4		4	76
	庄東出張所	1			9			1		1	7				1	20
	小矢部署	1			11			4		3	23				4	46
	津沢出張所	1			9			3	1	1	10				6	31
	南砺署	4			4			5		5	18				1	37
	城端出張所				5	1		5		1	14				4	30
	井波庄川出張所	5		1				5		2	16	1			8	38
	福野出張所	2			10	1		8	1	3	24	1			6	56
	五箇山出張所				2			1			1				1	5
	利賀分遣所					2					1					3
合 計	22		1	68	4		38	2	19	146	3	4		35	342	
平成24年不搬送件数	26	6	4	60	2		39	3	15	165	2			36	358	



## 5 構成市別救急出場状況

区 分	火 災	自 然 災 害	水 難	交 通	労 働 災 害	運 動 競 技	一 般 負 傷	加 害	自 損 行 為	急 病	その他				合 計
											転 院 搬 送	医 師 搬 送	器 材 搬 送	そ の 他	
砺波市	12		1	202	8	9	240	6	14	768	119	3		13	1,395
小矢部市	10	1		99	11	12	183	3	12	550	119			8	1,008
南砺市	9	1	4	180	29	6	331	3	22	1,066	191			17	1,859
管轄外				1		1	1			3					6
高 速 自動車道				34			2			16		1		1	54
合 計	31	2	5	516	48	28	757	12	48	2,403	429	4		39	4,322

## 6 曜日別、月別救急出場状況

区 分	種 別	火 災	自 然 災 害	水 難	交 通	労 働 災 害	運 動 競 技	一 般 負 傷	加 害	自 損 行 為	急 病	そ の 他	合 計
曜 日 別	月曜日	5	1		82	6	3	122	4	5	344	64	636
	火曜日	6		1	68	9	2	113	2	6	347	74	628
	水曜日	1		1	66	4		86	2	6	325	73	564
	木曜日	5			69	10		94	1	13	338	72	602
	金曜日	7	1	2	74	9	2	98	1	7	358	95	654
	土曜日	3		1	75	9	8	123	2	4	338	54	617
	日曜日	4			82	1	13	121		7	353	40	621
合 計	31	2	5	516	48	28	757	12	48	2,403	472	4,322	

月 別	1月	3			40	4	3	70	1	4	202	36	363
	2月	5		1	32	3		68		3	203	43	358
	3月	4	1		36	2	3	56	1	5	215	39	362
	4月	1			36	5	2	55		4	182	35	320
	5月	3			45	4	2	76	1	10	196	41	378
	6月	4			31	4	3	71	1	7	190	37	348
	7月				40	5	3	49		5	185	45	332
	8月	3		2	56	2	3	63	2	1	203	39	374
	9月			2	59	7	2	62	4	2	163	35	336
	10月				28	1	2	57	2	4	218	47	359
	11月	5			68	4	3	68			227	41	416
	12月	3	1		45	7	2	62		3	219	34	376
合 計	31	2	5	516	48	28	757	12	48	2,403	472	4,322	

7 現場到着所要時間別出場件数状況

時間 種別	3分未満	3分以上 5分未満	5分以上 10分未満	10分以上 20分未満	20分以上	合計	現場到着 最短時間 (分)	現場到着 最長時間 (分)	現場到着 平均時間 (分)
	3分未満	3分以上 5分未満	5分以上 10分未満	10分以上 20分未満	20分以上				
急病	32	360	1,704	301	6	2,403	0	31	6.8
交通	5	45	327	128	11	516	1	33	8.4
一般負傷	10	83	513	136	15	757	0	47	7.6
その他	5	169	376	81	15	646	1	49	7.1
合計	52	657	2,920	646	47	4,322			7.5

8 収容所要時間別搬送人員状況

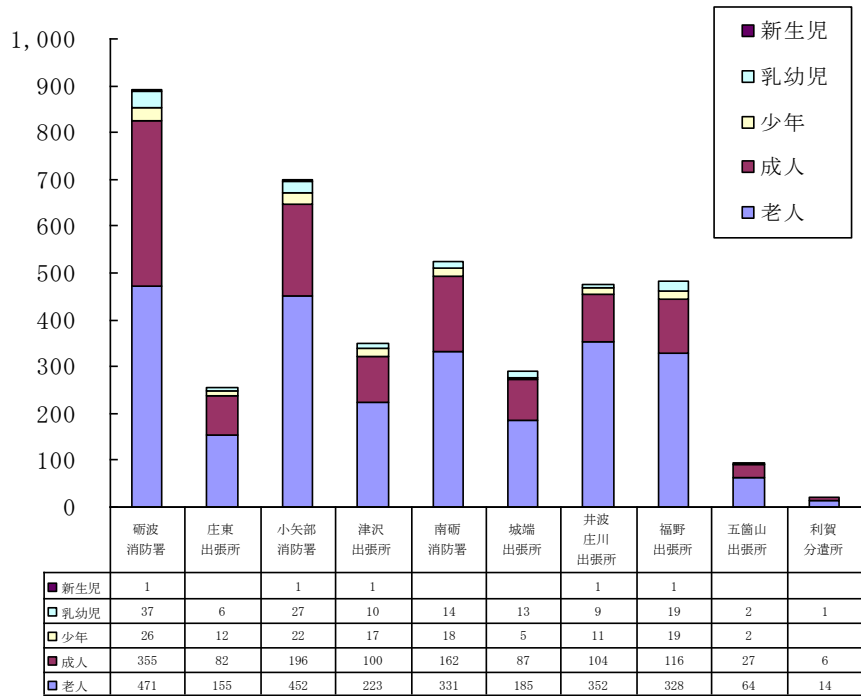
時間 種別	10分未満	10分以上 20分未満	20分以上 30分未満	30分以上 60分未満	60分以上 120分未満	120分 以上	合計	収容最短 所要時間 (分)	収容最長 所要時間 (分)	収容平均 所要時間 (分)
	10分未満	10分以上 20分未満	20分以上 30分未満	30分以上 60分未満	60分以上 120分未満	120分 以上				
急病		234	1,133	850	41		2,258	10	93	29.4
交通		45	231	244	13	1	534	14	145	31.4
一般負傷		66	339	301	29	1	736	11	1465	32.9
その他		63	236	238	17	3	557	13	142	31.7
合計	0	408	1,939	1,633	100	5	4,085			31.4

9 事故種別年齢区分別傷病程度別搬送人員状況

事故種別 傷病程度		火災	自然災害	水難	交通	労働災害	運動競技	一般負傷	加害	自損行為	急病	その他	合計
新生児	死亡												
	重症										1	1	2
	中等症				1							1	2
	軽症										1		1
	その他												
計				1							2	2	5
乳幼児	死亡												
	重症											1	1
	中等症			1	1						10	2	14
	軽症				17			27			79		123
	その他												
計			1	18			27			89	3	138	
少年	死亡										1		1
	重症				1			1			1	1	4
	中等症				6		5	5		1	7	4	28
	軽症				23		13	36			26	1	99
	その他												
計				30		18	42		1	35	6	132	
成人	死亡							2		2	3		7
	重症	3			7	6		2		8	30	14	70
	中等症	2	1		62	15	5	51	4	10	151	95	396
	軽症	1			258	16	5	110	2	2	354	14	762
	その他												
計	6	1		327	37	10	165	6	22	538	123	1,235	
老人	死亡			2	1			14		1	30		48
	重症		1	1	9	1		33		3	143	43	234
	中等症	1			44	3		214	1	1	686	242	1,192
	軽症	2			104	3		241	3	1	735	12	1,101
	その他												
計	3	1	3	158	7		502	4	6	1,594	297	2,575	
合計	死亡			2	1			16		3	34		56
	重症	3	1	1	17	7		36		11	175	60	311
	中等症	3	1	1	114	18	10	270	5	12	854	344	1,632
	軽症	3			402	19	18	414	5	3	1,195	27	2,086
	その他												
計	9	2	4	534	44	28	736	10	29	2,258	431	4,085	

※ 死亡：初診時において死亡が確認されたもの 重症：3週間以上の入院加療を必要とするもの  
 中等症：入院を必要とするもので重症に至らないもの 軽症：入院加療を必要としないもの  
 ※ 新生児：生後29日未満 乳幼児：生後29日以上～7才未満 少年：7才以上～18才未満  
 成人：18才以上～65才未満 老人：65才以上

10 年齢区分別搬送人員状況



11 救急隊員の行った応急処置状況

事故種別	急病	交通	一般負傷	その他	合計
搬送人員	2,258	534	736	557	4,085
処置項目					
止 血	17	35	110	29	191
固 定	20	269	141	42	472
人 工 呼 吸	6	2		1	9
胸 骨 圧 迫					
う ち 自 動					
心 肺 蘇 生	93	5	28	17	143
自動心臓マッサージ	2		1	1	4
酸 素 吸 入	657	73	70	187	987
気 道 確 保	142	7	31	21	201
経鼻エアウェイ			2		2
咽頭鏡・鉗子等	4		3		7
ラリングアルマスク等	7		2		9
※ 気管挿管(救命士による)			1		1
保 温	1,109	158	275	242	1,784
被 覆	16	75	124	33	248
在宅療法継続	12		1		13
ショックパンツによる血圧保持					
除 細 動	22	1	2	1	26
※ 静脈路確保(輸液)	5				5
※ 薬 剤 投 与	1				1
その他の応急処置	189	24	61	36	310
血 圧 測 定	2,135	504	686	538	3,863
心音・呼吸音等の聴取	416	91	84	103	694
血中酸素飽和度測定	2,161	517	700	543	3,921
心 電 図 測 定	1,877	235	406	442	2,960
合 計	8,878	1,996	2,719	2,235	15,828

※は、特定行為

1 2 構成市別救助出動状況

区 分		火災		交通事故	水難事故	風水害等 自然災害	機械による 事故	建物等による 事故	ガス及び 酸欠事故	爆発事故	その他の事故	合計
		建物	建物以外									
砺波市	出動件数			32	2		1	1			5	41
	活動件数			16	1			1			2	20
	救助人員			17	1			1			2	21
小矢部市	出動件数		1	16	1		1	1			1	21
	活動件数		1	12				1			1	15
	救助人員		1	14				1			1	17
南砺市	出動件数			24	2		2	1			12	41
	活動件数			10	1		2	1			6	20
	救助人員			12	1		2	1			6	22
管轄外	出動件数											
	活動件数											
	救助人員											
高速自動車道	出動件数			13								13
	活動件数			3								3
	救助人員			3								3
合 計	出動件数		1	85	5		4	3			18	116
	活動件数		1	41	2		2	3			9	58
	救助人員		1	46	2		2	3			9	63

1 3 月別救助出動状況

区 分		月 別												合計	平成 24年	
		1月	2月	3月	4月	5月	6月	7月	8月	9月	10月	11月	12月			
出動件数(件)		14	10	2	6	14	8	7	12	10	6	11	16	116	84	
活動件数(件)		6	4	1	4	4	7	1	5	7	4	5	10	58	46	
救助人員(人)		6	4	1	5	4	7	2	6	8	4	6	10	63	58	
事 故 別 出 動 件 数	火 災	建 物														
		建物以外								1				1		
	交 通 事 故		10	10	2	4	7	5	3	10	7	3	10	14	85	58
	水 難 事 故						1		2	1	1				5	6
	風 水 害 等 自 然 災 害															1
	機 械 に よ る 事 故		1				2							1	4	2
	建 物 等 に よ る 事 故		1									1		1	3	
	ガ ス 及 び 酸 欠 事 故															1
	爆 発 事 故															
	そ の 他 の 事 故		2			2	4	3	2		2	2	1		18	16
合 計 ( 件 )		14	10	2	6	14	8	7	12	10	6	11	16	116	84	

※ 救助業務実施状況調記載要領に基づき  
出動件数は、1の事故にあたり活動したすべての隊を含め1件として計上しています。