

**2023年**

**火災・救急・救助統計**



**砺波地域消防組合消防本部**

# は し が き

この災害統計は、2023年中の砺波地域消防組合消防本部における消防業務の実態等を統計的に集録したものです。

本統計により砺波地域消防の実態をご理解いただくとともに、広く消防業務の資料としてご利用いただければ幸いです。

2024年3月  
砺波地域消防組合消防本部

# 目 次

## 火災統計の部

	ページ
1 火災の状況	1
2 構成市別火災発生状況	2
3 構成市別火災原因状況	2
4 火災発生時刻と状況	3
5 気象別火災発生状況	3

## 救急・救助統計の部

1 救急出場件数及び搬送人員の推移	4
2 事故種別救急出場の割合	4
3 1ヶ月当たり及び1日当たりの救急出場の状況	4
4 署所別救急出場状況	5
5 構成市別救急出場状況	5
6 曜日別、月別救急出場状況	6
7 現場到着所要時間別出場件数状況	6
8 収容所要時間別搬送人員状況	6
9 事故種別年齢区分別傷病程度及び搬送人員状況	7
10 年齢区分別搬送人員状況	7
11 救急隊員の行った応急処置状況	8
12 構成市別救助出動状況	9
13 月別救助出動状況	9

# 火災統計の部

## 1 火災の状況

区分	種別	単位	2023年 (A)		2022年 (B)		増減数 (A) - (B)		
火災件数	計	件	20		21		△ 1		
	建物	〃	14		14		0		
	林野	〃							
	車両	〃	5		5		0		
	その他	〃	1		2		△ 1		
焼損面積	建物	床	m <sup>2</sup>	960		4,378		△ 3,418	
		表	〃	41		119		△ 78	
	林野	a							
	その他								
損害額(千円)	計	千円	71,646		267,886		△ 196,240		
	建物	〃	57,707		158,140		△ 100,433		
	収容物	〃	8,984		96,680		△ 87,696		
	林野	〃							
	車両	〃	4,830		5,210		△ 380		
	爆発	〃							
	その他	〃	125		7,856		△ 7,731		
り災世帯及び り災人員	全損	世帯・人	4	11	7	27	△ 3	△ 16	
	半損	〃							
	小損	〃	9	12	5	11	4	1	
死傷者	死者	人	3		3		0		
	負傷者	〃	4		1		3		
出火率 (人口1万人当たりの出火件数)			1.6		1.7		△ 0.1		
建物火災1件当たり焼損面積		m <sup>2</sup>	71.5		321.2		△ 249.7		
火災1件当たり損害額		千円	3,582		12,756		△ 9,174		

## 2 構成市別火災発生状況

区 分	砺波市	小矢部市	南砺市	合 計	2022年の 火 災	
火災 件数	計	11	6	3	20	21
	建 物	7	5	2	14	14
	林 野					
	車 両	3	1	1	5	5
	その他	1			1	2
焼 損 面 積	建物 床m <sup>2</sup>	799		161	960	4,378
	建物 表m <sup>2</sup>	38	3		41	119
	林野 a					
	その他					
焼 損 棟 数	全 焼	3		2	5	23
	半 焼					1
	部分焼	6	1		7	7
	ぼ や	3	4	2	9	10
損害額	建 物	38,304	1,319	18,084	57,707	158,140
	収容物	6,873	187	1,924	8,984	96,680
	林 野					
	車 両	3,890	690	250	4,830	5,210
	爆 発					
	その他			125	125	7,856
り 災 世 帯	全 損	3		1	4	7
	半 損					
	小 損	5	2	2	9	5
り 災 人 員	14	3	6	23	38	
負 傷 者	2	1	1	4	1	
死 者	2	1		3	3	

## 3 構成市別火災原因状況

原因別	市別	砺波市	小矢部市	南砺市	合 計
た ば こ					
こ ん ろ		1			1
か ま ど					
風 呂 か ま ど					
炉					
焼 却 炉					
ス ト ー プ			1	1	2
こ た つ					
ボ イ ラ ー					
煙 突 ・ 煙 道					
排 気 管		1			1
電 気 機 器		2			2
電 気 装 置				1	1
電 灯 ・ 電 話 等 の 配 線			1		1
内 燃 機 関		1			1
配 線 器 具		1		1	2
豆 炭		1			1
マ ッ チ ・ ラ イ タ ー			1		1
た き 火					
溶 接 機 ・ 溶 断 機					
火 の 粉					
た ば こ			1		1
取 灰					
野 火					
放 火		2	1		3
放 火 の 疑 い		1			1
そ の 他			1		1
不 明 ・ 調 査 中		1			1
合 計		11	6	3	20

#### 4 火災発生時刻と状況

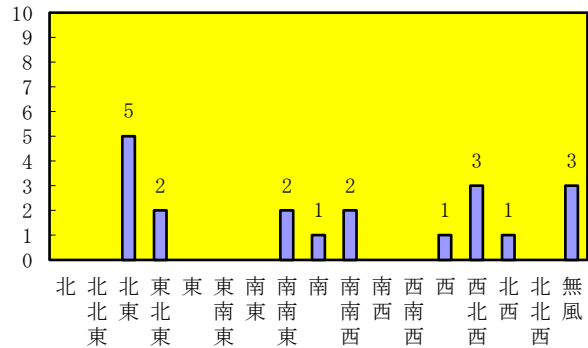
時刻	火災件数					焼損棟数				焼損面積			損害額 (千円)
	建物	林野	車両	その他	計	全焼	半焼	部分焼	ぼや	建物		その他 林野(a)	
										床(m <sup>2</sup> )	表(m <sup>2</sup> )		
0～1	1				1	1		2	2	222	5		30,078
1～2	1				1	1		1					3,059
2～3										49	10		
3～4													
4～5	1				1			1			23		1,244
5～6													
6～7													
7～8													
8～9	1				1	1				155			19,572
9～10													
10～11													
11～12													
12～13													
13～14	1				1	1			2	6			436
14～15	2		1		3			1	1	14			2,804
15～16	1		1		2			1			3		846
16～17			2		2								2,625
17～18	1				1				1				1,270
18～19	1				1	1				464			5,168
19～20													
20～21			1		1								5
21～22													
22～23	1			1	2				1				73
23～24	1				1				1				66
不明、調査中	2				2			1	1	50			4,400
合計	14		5	1	20	5		7	9	960	41		71,646

#### 5 気象別火災発生状況

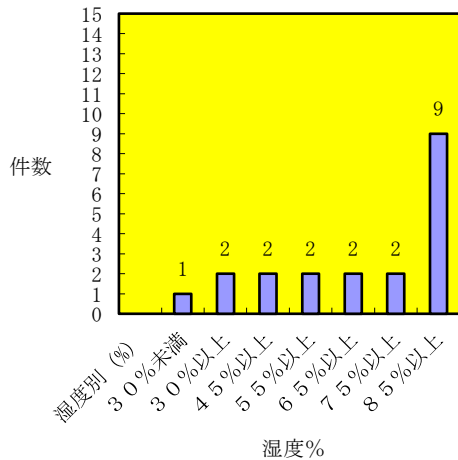
(1) 天候別

天候	件数
快晴	1
晴	8
曇	6
雨	3
雪	2
みぞれ	
不明	
合計	20

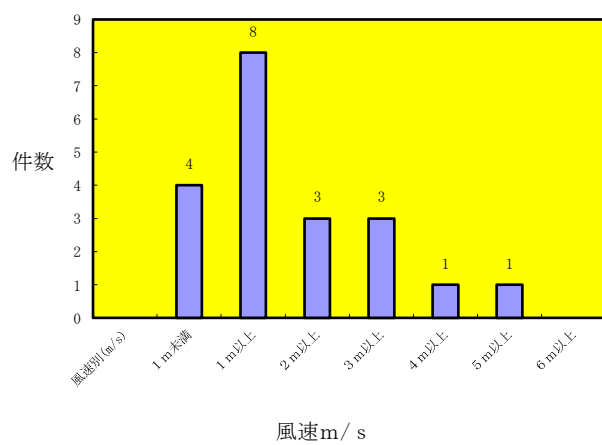
(2) 風向別



(3) 湿度別火災発生状況



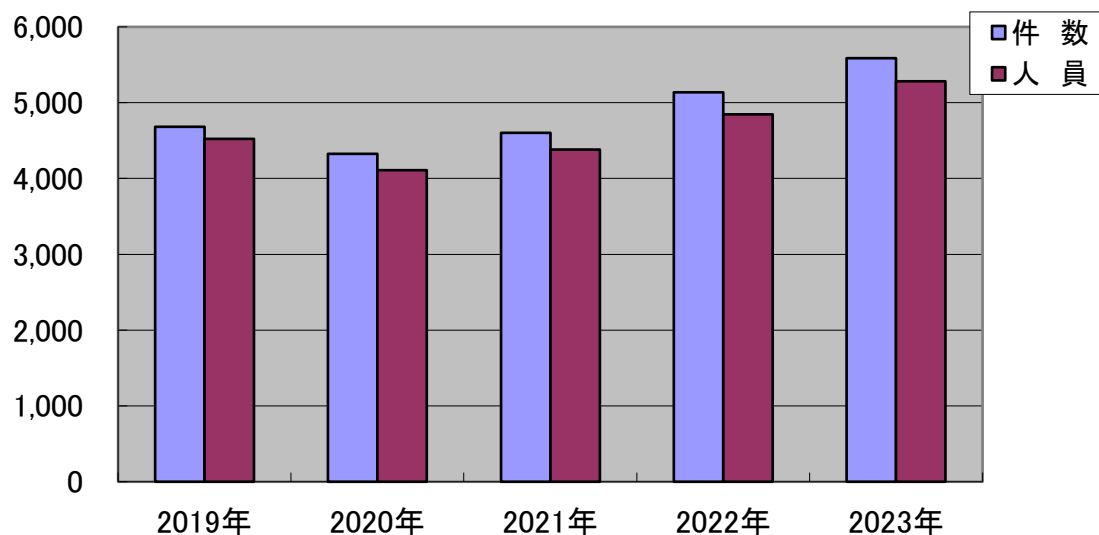
(4) 風速別火災発生状況



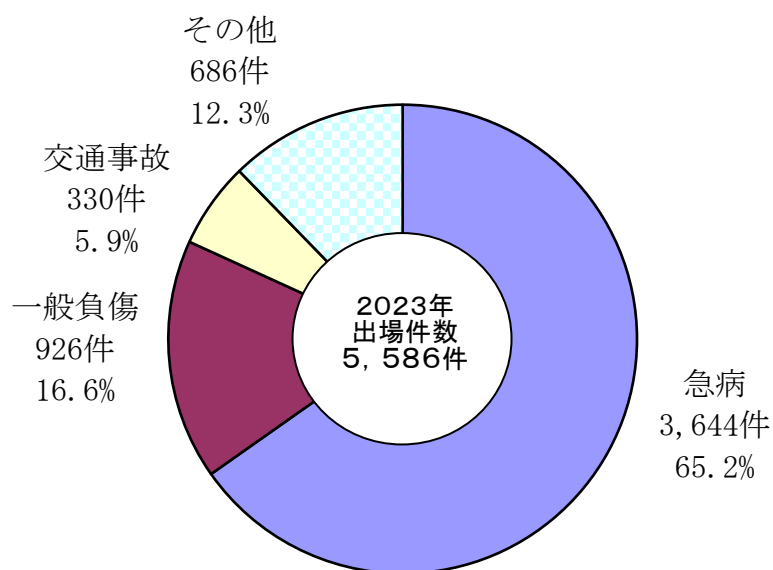
# 救急・救助統計の部

## 1 救急出場件数及び搬送人員の推移

	2019年	2020年	2021年	2022年	2023年
件数	4,684	4,326	4,603	5,139	5,586
人員	4,524	4,112	4,381	4,848	5,281



## 2 事故種別救急出場の割合



## 3 1ヶ月当たり及び1日当たりの救急出場の状況

- 1か月平均の出場件数 465.5 件
- 1か月平均の搬送人員 440.1 人
- 1日平均の出場件数 15.3 件
- 1日平均の搬送人員 14.5 人

#### 4 署所別救急出場状況

区分	火災	自然災害	水難	交通	労働災害	運動競技	一般負傷	加害	自損行為	急病	その他				合計	
											転院搬送	医師搬送	器材搬送	その他		
出場件数	砺波署	2		2	77	13	6	167	3	12	791	113			2	1,188
	庄東出張所			1	31	6	4	55		2	279	10				388
	小矢部署	1	1	2	50	13	2	144	2	8	615	98			1	937
	津沢出張所	1		1	38	6	1	94	1	5	431	23			1	602
	南砺署	1		1	74	12	5	245		4	786	109			3	1,240
	東分署	9	2	1	51	9	10	186		3	670	150			4	1,095
	五箇山出張所	1			7	4	3	26			57	5				103
	利賀分遣所				2	4		9			15	3				33
	合計	15	3	8	330	67	31	926	6	34	3,644	511			11	5,586
2022年出場件数	15		10	314	64	24	926	10	39	3,255	460	1		21	5,139	
搬送人員	砺波署			1	79	12	6	160	3	7	739	112				1,119
	庄東出張所			1	30	6	4	52		2	261	10				366
	小矢部署			2	45	13	2	138	2	6	560	98				866
	津沢出張所	1			38	4	1	90	1	3	406	23				567
	南砺署				77	12	5	242		3	748	109				1,196
	東分署			1	51	8	10	176		1	646	149				1,042
	五箇山出張所				7	4	3	25			50	5				94
	利賀分遣所				1	5		8			14	3				31
	合計	1		5	328	64	31	891	6	22	3,424	509				5,281
2022年搬送人員	2		3	306	62	23	889	9	26	3,069	457			2	4,848	
不搬送件数	砺波署	2		1	4	1		7		5	52	1			2	75
	庄東出張所				2			3			18					23
	小矢部署	1	1		6			6		2	55				1	72
	津沢出張所			1	3	2		4		2	25				1	38
	南砺署	1		1	6			4		1	39				3	55
	東分署	9	2		3	1		10		2	27	1			4	59
	五箇山出張所	1			1			1			7					10
	利賀分遣所				1			1			1					3
	合計	14	3	3	26	4		36		12	224	2			11	335
2022年不搬送件数	13		7	30	2	1	38	1	13	187	3	1		20	316	

#### 5 構成市別救急出場状況

区分	火災	自然災害	水難	交通	労働災害	運動競技	一般負傷	加害	自損行為	急病	その他				合計
											転院搬送	医師搬送	器材搬送	その他	
砺波市	8		3	105	19	11	261	3	15	1,193	121			3	1,742
小矢部市	5	1	3	65	13	2	197	2	11	865	112			3	1,279
南砺市	2	2	2	128	29	17	449	1	8	1,509	272			5	2,424
管轄外				7	6	1	18			63	6				101
高速自動車道				25			1			14					40
合計	15	3	8	330	67	31	926	6	34	3,644	511			11	5,586



6 曜日別、月別救急出場状況

区分	種別	火	自然	水	交	労働	運動	一般	加	自	急	その	合
		災	災害	難	通	災害	競技	負傷	害	損行為	病	他	計
曜日別	月曜日	1		1	43	7	2	115		10	608	105	892
	火曜日	1		1	37	9	3	118	1	5	513	94	782
	水曜日		2	2	43	12	3	116		1	498	94	771
	木曜日	2	1		56	16	2	136	1	2	495	77	788
	金曜日	6		1	50	19	3	146		2	510	81	818
	土曜日	1		2	47	1	7	150	2	6	511	42	769
	日曜日	4		1	54	3	11	145	2	8	509	29	766
合計		15	3	8	330	67	31	926	6	34	3,644	522	5,586

月別	月	火	自然	水	交	労働	運動	一般	加	自	急	その	合
		災	災害	難	通	災害	競技	負傷	害	損行為	病	他	計
月別	1月	1			17	5	2	100	1	4	329	40	499
	2月	2		2	14		1	60	1	2	278	45	405
	3月				22	5	5	75		4	282	50	443
	4月	3		2	28	5	2	68		2	278	42	430
	5月	2		2	35	7	1	85	1	3	256	31	423
	6月	1			29	7	3	50		2	281	37	410
	7月		3		32	8	6	61	2	2	327	46	487
	8月	2			36	6	5	77		2	439	42	609
	9月				36	6	3	76		3	276	45	445
	10月			1	26	9	1	85		3	264	46	435
	11月	2		1	30	6	2	87	1	5	284	44	462
	12月	2			25	3		102		2	350	54	538
合計		15	3	8	330	67	31	926	6	34	3,644	522	5,586

7 現場到着所要時間別出場件数状況

種別	時間	3分未満	3分以上	5分以上	10分以上	20分以上	合計	現場到着最短時間(分)	現場到着最長時間(分)	現場到着平均時間(分)
		5分未満	10分未満	20分未満						
急病		11	174	2,682	758	19	3,644	0	29	8.1
交通		3	10	202	97	18	330	1	41	9.6
一般負傷		2	52	641	219	12	926	1	33	8.4
その他		7	51	529	88	11	686	1	37	7.5
合計		23	287	4,054	1,162	60	5,586			8.1

8 収容所要時間別搬送人員状況

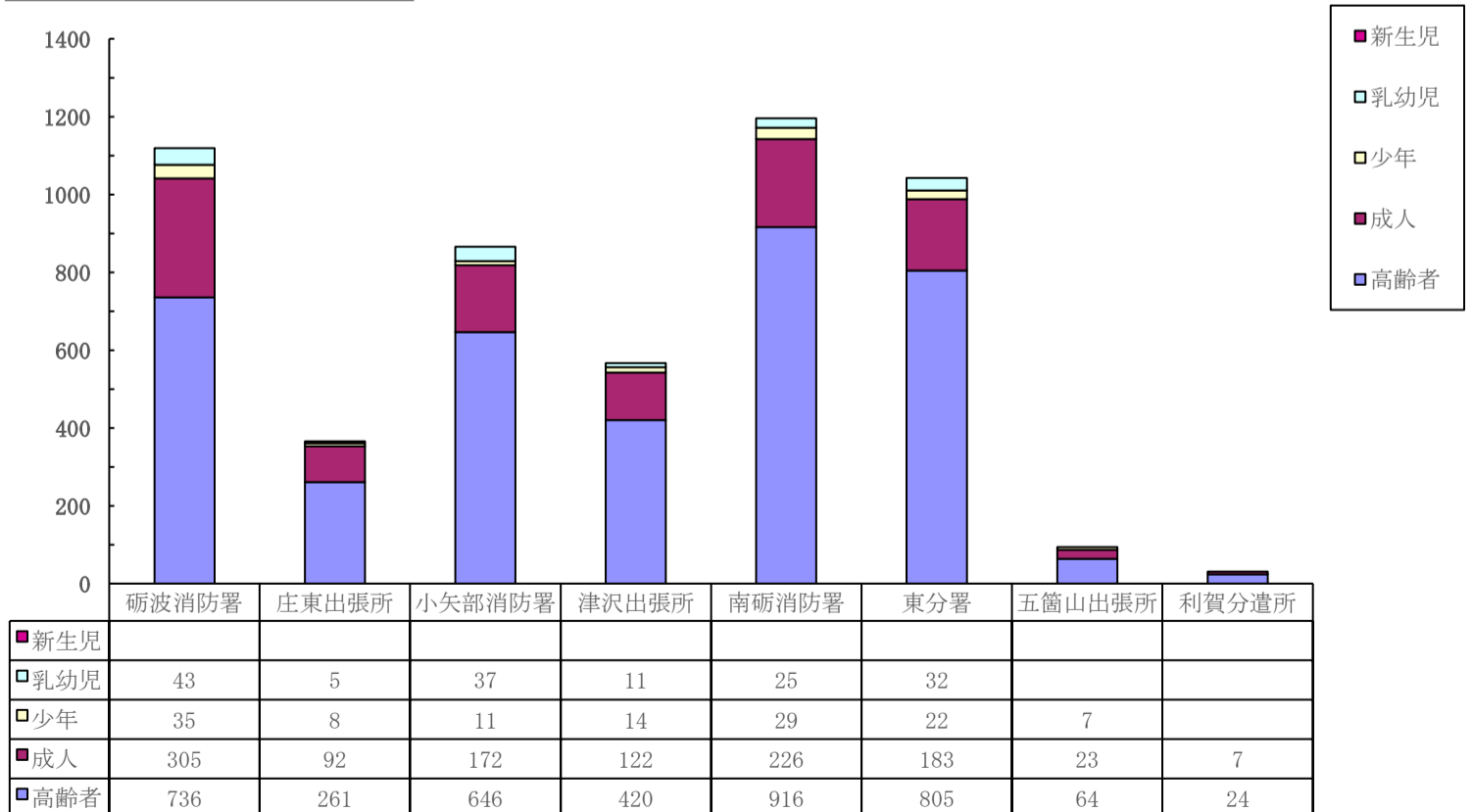
種別	時間	10分未満	10分以上	20分以上	30分以上	60分以上	120分	合計	収容最短所要時間(分)	収容最長所要時間(分)	収容平均所要時間(分)
		20分未満	30分未満	60分未満	120分未満						
急病		1	160	1,457	1,729	76	1	3,424	3	129	32.1
交通		0	10	107	190	20	1	328	14	122	36.8
一般負傷		0	39	392	428	32	0	891	15	118	32.8
その他		0	52	268	298	19	1	638	11	177	32.2
合計		1	261	2,224	2,645	147	3	5,281			32.5

9 事故種別年齢区分別傷病程度及び搬送人員状況

事故種別		火災	自然災害	水難	交通	労働災害	運動競技	一般負傷	加害	自損行為	急病	その他	合計
新生児	死亡												
	重症												
	中等症												
	軽症												
	その他												
	計												
乳幼児	死亡												
	重症												
	中等症							2			23	3	28
	軽症				1			26			98		125
	その他												
	計				1			28			121	3	153
少年	死亡												
	重症							1					1
	中等症				3		1	3		1	16	4	28
	軽症				17		15	20			45		97
	その他												
	計				20		16	24		1	61	4	126
成人	死亡				6					2	11		19
	重症				12	11	1	13		1	56	23	117
	中等症			1	30	11	3	23		8	180	75	331
	軽症	1			127	20	8	86	3	7	399	12	663
	その他												
	計	1		1	175	42	12	122	3	18	646	110	1,130
高齢者	死亡			2	2	1		25		1	89	5	125
	重症				20	9		245			400	126	800
	中等症				27	4	1	151		2	1,302	230	1,717
	軽症			2	83	8	2	296	3		805	31	1,230
	その他												
	計			4	132	22	3	717	3	3	2,596	392	3,872
合計	死亡			2	8	1		25		3	100	5	144
	重症				32	20	1	259		1	456	149	918
	中等症			1	60	15	5	179		11	1,521	312	2,104
	軽症	1		2	228	28	25	428	6	7	1,347	43	2,115
	その他												
	計	1		5	328	64	31	891	6	22	3,424	509	5,281

※ 死亡：初診時において死亡が確認されたもの 重症：3週間以上の入院加療を必要とするもの  
 中等症：入院を必要とするもので重症に至らないもの 軽症：入院加療を必要としないもの  
 ※ 新生児：生後29日未満 乳幼児：生後29日以上～7才未満 少年：7才以上～18才未満  
 成人：18才以上～65才未満 高齢者：65才以上

10 年齢区分搬送人員状況



1.1 救急隊員の行った応急処置状況（搬送者に限る）

処置項目	事故種別	急病	交通	一般負傷	その他	合計
止血	血	15	18	118	20	171
固定	定	15	154	118	30	317
人工呼吸	呼吸	35	4	4	3	46
胸骨圧迫	圧迫	41	6	12	1	60
うち自動	自動	31	3	12		46
心肺蘇生	蘇生	87	8	17	5	117
自動心臓マッサージ	マッサージ	60	3	12	5	80
酸素吸入	吸入	1,003	31	75	183	1,292
気道確保	確保	134	8	34	9	185
経鼻エアウェイ	エアウェイ	1				1
喉頭鏡・鉗子等	鉗子等	4		4		8
※ラリングアルマスク等	マスク等	9		2		11
※気管挿管（救命士による）	挿管			1		1
保温	保温	1,586	88	376	306	2,356
被覆	被覆	12	34	148	28	222
在宅療法継続	継続	3				3
ショックパンツによる血圧保持	血圧保持					
除細動	除細動	12			3	15
※静脈路確保	静脈路確保	91	3	18	1	113
ブドウ糖投与	ブドウ糖投与	7				7
静脈路確保（心肺停止前）	静脈路確保	48	3	5		56
静脈路確保（心肺停止後）	静脈路確保	36		13	1	50
※薬剤投与	薬剤投与	35		11	1	47
その他の応急処置	その他の応急処置	2,788	257	727	531	4,303
血圧測定	血圧測定	3,240	309	847	613	5,009
心音・呼吸音等の聴取	心音・呼吸音等の聴取	579	112	90	42	823
血中酸素飽和度測定	血中酸素飽和度測定	3,295	318	862	624	5,099
心電図測定	心電図測定	2,991	186	603	475	4,255
β刺激薬投与	β刺激薬投与					
血糖測定	血糖測定	73		1		74
エピペン投与	エピペン投与	1				1
※ブドウ糖投与	ブドウ糖投与	7				7
合計	合計	16,043	1,536	4,061	2,875	24,515

※は、特定行為

1.2 構成市別救助出動状況

区 分		火災		交通事故	水難事故	自然災害	風水害等	機械による事故	建物等による事故	ガス及び酸欠事故	爆発事故	その他の事故	合計
		建物	建物以外										
砺波市	出動件数			11	3							5	19
	活動件数			6	3							4	13
	救助人員			6	3							5	14
小矢部市	出動件数			9	5	3			2			8	27
	活動件数			5	2							6	13
	救助人員			5	2							6	13
南砺市	出動件数			18	2	3	1		3			10	37
	活動件数			13	1	2	1		1			5	23
	救助人員			14	1	3	1		1			5	25
管轄外	出動件数												
	活動件数												
	救助人員												
高速自動車道	出動件数			4									4
	活動件数			1									1
	救助人員			2									2
合 計	出動件数			42	10	6	1		5			23	87
	活動件数			25	6	2	1		1			15	50
	救助人員			27	6	3	1		1			16	54

1.3 月別救助出動状況

区 分		月 別												合計	2021年	
		1月	2月	3月	4月	5月	6月	7月	8月	9月	10月	11月	12月			
出動件数(件)		7	6	9	8	6	6	12	7	8	6	7	5	87	91	
活動件数(件)		4	6	3	7	2	3	6	5	4	3	4	3	50	54	
救助人員(人)		4	6	2	7	1	4	8	6	4	3	6	3	54	58	
事 故 別 出 動 件 数	火 災	建 物														
		建物以外														
	交 通 事 故		4	2	5	2	3	4	4	5	5	1	3	4	42	44
	水 難 事 故		1	2		2	2				1	1	1		10	10
	風 水 害 等 自 然 災 害								6						6	4
	機 械 に よ る 事 故								1						1	4
	建 物 等 に よ る 事 故		1		1				1			1		1	5	7
	ガ ス 及 び 酸 欠 事 故															
	爆 発 事 故															
	そ の 他 の 事 故		1	2	3	4	1	1	1	2	2	3	3		23	22
合 計 ( 件 )		7	6	9	8	6	6	12	7	8	6	7	5	87	91	

※ 救助業務実施状況調記載要領に基づき  
出動件数は、1の事故にあたり活動したすべての隊を含め1件として計上しています。