

2020年

火災・救急・救助統計



砺波地域消防組合消防本部

は し が き

この災害統計は、2020年中の砺波地域消防組合消防本部における消防業務の実態等を統計的に集録したものです。

本統計により砺波地域消防の実態をご理解いただくとともに、広く消防業務の資料としてご利用いただければ幸いです。

2021年2月
砺波地域消防組合消防本部

目 次

火災統計の部

	ページ
1 火災の状況	1
2 構成市別火災発生状況	2
3 構成市別火災原因状況	2
4 火災発生時刻と状況	3
5 気象別火災発生状況	3

救急・救助統計の部

1 救急出場件数及び搬送人員の推移	4
2 事故種別救急出場の割合	4
3 1ヶ月当たり及び1日当たりの救急出場の状況	4
4 署所別救急出場状況	5
5 構成市別救急出場状況	5
6 曜日別、月別救急出場状況	6
7 現場到着所要時間別出場件数状況	6
8 収容所要時間別搬送人員状況	6
9 事故種別年齢区分別傷病程度及び搬送人員状況	7
10 年齢区分別搬送人員状況	7
11 救急隊員の行った応急処置状況	8
12 構成市別救助出動状況	9
13 月別救助出動状況	9

火災統計の部

1 火災の状況

区分	種別	単位	2020年 (A)		2019年 (B)		増減数 (A) - (B)		
火災件数	計	件	31		23		8		
	建物	〃	19		14		5		
	林野	〃	0		0		0		
	車両	〃	6		6		0		
	その他	〃	6		3		3		
焼損面積	建物	床	m ²	2,640		567		2,073	
		表	〃	77		42		35	
	林野	a	0		0		0		
	その他		0		0		0		
損害額(千円)	計	千円	113,402		52,157		61,245		
	建物	〃	83,477		36,431		47,046		
	収容物	〃	14,561		13,455		1,106		
	林野	〃	0		0		0		
	車両	〃	4,235		2,238		1,997		
	爆発	〃	0		0		0		
	その他	〃	11,129		33		11,096		
り災世帯及び り災人員	全損	世帯・人	8	17	1	2	7	15	
	半損	〃	0	0	2	8	△2	△8	
	小損	〃	8	27	3	8	5	19	
死傷者	死者	人	2		1		1		
	負傷者	〃	7		5		2		
出火率 (人口1万人当たりの出火件数)			2.4		1.8		0.6		
建物火災1件当たり焼損面積		m ²	143.0		43.5		99.5		
火災1件当たり損害額		千円	3658.1		2267.7		1390.4		

2 構成市別火災発生状況

区 分	砺波市	小矢部市	南砺市	合 計	2019年の 火 災	
火災 件数	計	10	7	14	31	23
	建 物	8	4	7	19	14
	林 野					
	車 両	1	3	2	6	6
	その他	1		5	6	3
焼 損 面 積	建物 床㎡	1,372	9	1,259	2,640	563
	建物 表㎡	49		28	77	46
	林野 a					
	その他					
焼 損 棟 数	全 焼	9		8	17	4
	半 焼					2
	部分焼	3	2	5	10	6
	ぼ や	3	2	2	7	4
損害額	建 物	50,165	267	33,045	83,477	36,431
	収容物	7,759	756	6,046	14,561	13,455
	林 野					
	車 両	503	916	2,816	4,235	2,238
	爆 発					
	その他	25	532	10,572	11,129	33
り 災 世 帯	全 損	2		6	8	1
	半 損					2
	小 損	2	2	4	8	3
り 災 人 員	13	6	25	44	18	
負 傷 者	2		5	7	5	
死 者	1		1	2	1	

3 構成市別火災原因状況

原因別	市別	砺波市	小矢部市	南砺市	合 計
た ば こ		1			1
こ ん ろ				1	1
か ま ど					
風 呂 か ま ど					
炉					
焼 却 炉				1	1
ス ト ー プ		2			2
こ た つ				1	1
ボ イ ラ ー					
煙 突 ・ 煙 道					
排 気 管					
電 気 機 器		1		3	4
電 気 装 置			1		1
電 灯 ・ 電 話 等 の 配 線			2		2
内 燃 機 関					
配 線 器 具		1		1	2
火 あ そ び					
マ ッ チ ・ ラ イ タ ー					
た き 火					
溶 接 機 ・ 溶 断 機					
灯 火					
衝 突 の 火 花		1			1
取 灰					
火 入 れ				1	1
放 火					
放 火 の 疑 い				1	1
そ の 他		2	3	5	10
不 明 ・ 調 査 中		2	1		3
合 計		10	7	14	31

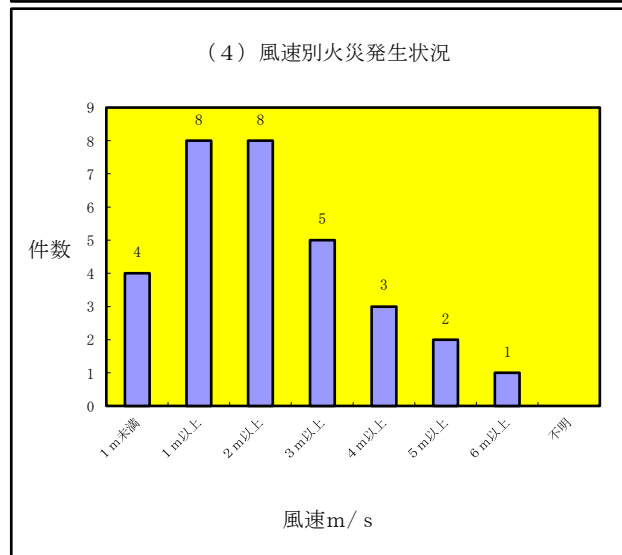
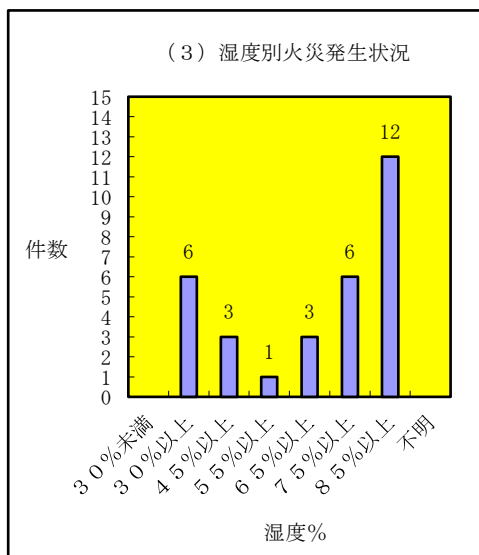
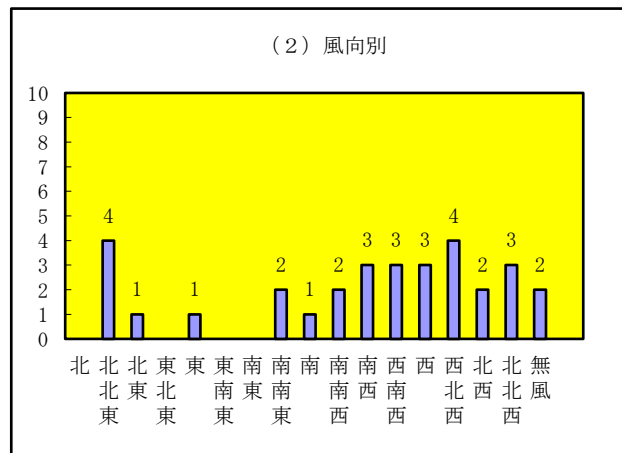
4 火災発生時刻と状況

時刻	区分	火災件数				焼損棟数				焼損面積			損害額 (千円)	
		建物	林野	車両	その他	計	全焼	半焼	部分焼	ぼや	建物			その他 林野(a)
											床(m ²)	表(m ²)		
0～1														
1～2				1		1							1,132	
2～3		1				1		1			6		205	
3～4		1				1	2				442		40,668	
4～5														
5～6														
6～7		4				4		1	3		2		251	
7～8														
8～9		1			1	2	3		1		217	7	10,165	
9～10				1	1	2							215	
10～11		2				2	1		2	1	281	5	7,904	
11～12		1			1	2				1			3	
12～13		1		1		2			1		3		809	
13～14				1	1	2							149	
14～15		2				2	2			1	320		6,797	
15～16														
16～17		2		1		3	3		1	1	619	14	14,265	
17～18		1		1	1	3	1				84		3,030	
18～19														
19～20														
20～21		1				1	1				142		7,225	
21～22		1				1	4		2		510	49	8,548	
22～23		1			1	2			1		16		12,036	
23～24														
不明、調査中														
合計		19		6	6	31	17		10	7	2,640	77	113,402	

5 気象別火災発生状況

(1) 天候別

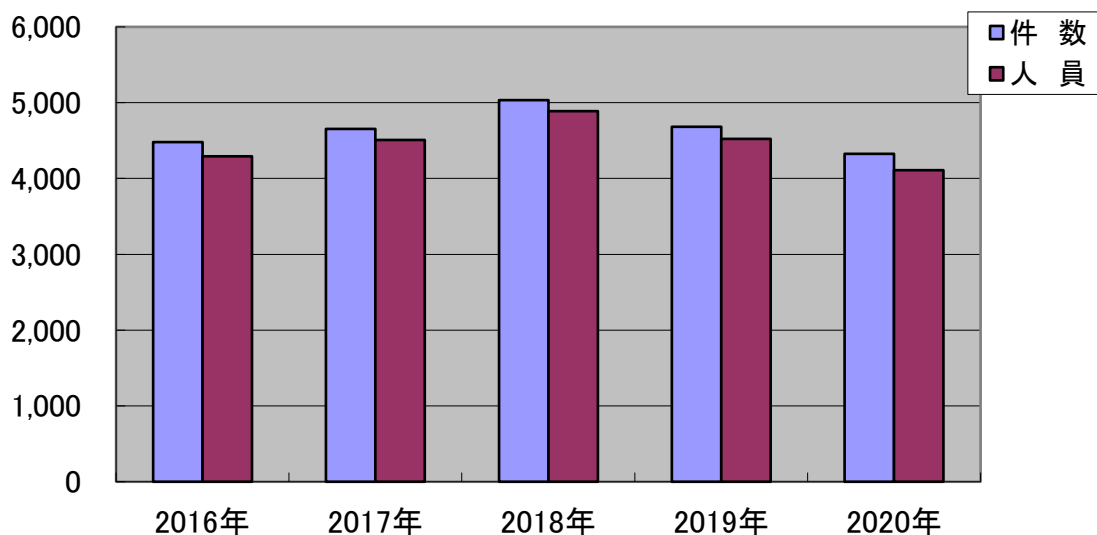
天候	件数
快晴	1
晴	11
曇	13
雨	6
雪	-
みぞれ	-
不明	-
合計	31



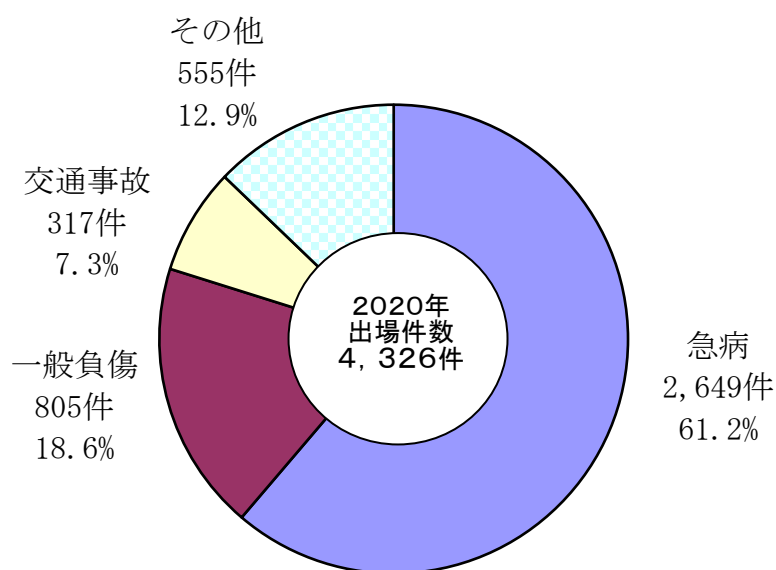
救急・救助統計の部

1 救急出場件数及び搬送人員の推移

	2016年	2017年	2018年	2019年	2020年
件数	4,478	4,656	5,033	4,684	4,326
人員	4,291	4,509	4,889	4,524	4,112



2 事故種別救急出場の割合



3 1ヶ月当たり及び1日当たりの救急出場の状況

- 1か月平均の出場件数 360.5 件
- 1か月平均の搬送人員 342.7 人
- 1日平均の出場件数 11.9 件
- 1日平均の搬送人員 11.3 人

4 署所別救急出場状況

区分	火災	自然災害	水難	交通	労働災害	運動競技	一般負傷	加害	自損行為	急病	その他				合計	
											転院搬送	医師搬送	器材搬送	その他		
出場件数	砺波署	4			98	13		166	1	8	581	112			1	984
	庄東出張所			1	25	7	2	73		4	203	7	1			323
	小矢部署			1	36	4	1	135	2	9	439	81			2	710
	津沢出張所	3			34	3		65		2	302	10				419
	南砺署	3		3	40	20	6	200		5	620	79				976
	東分署	8		2	68	2		141	1	11	449	120			3	805
	五箇山出張所			1	14		2	21		1	43	4				86
	利賀分遣所	1			2	1		4			12	3				23
	合計	19		8	317	50	11	805	4	40	2,649	416	1		6	4,326
2019年出場件数	14		6	361	52	35	807	6	28	2,898	464	1		13	4,684	
搬送人員	砺波署				98	13		162	1	6	546	112				938
	庄東出張所				20	7	2	70		1	187	7				294
	小矢部署				41	4	1	130	3	6	415	81				681
	津沢出張所	2			40	3		62		2	284	10				403
	南砺署	1		1	42	19	6	190		2	575	80				916
	東分署	1		2	80	1		137	1	7	430	120				779
	五箇山出張所			1	16		2	20			39	4				82
	利賀分遣所				1			3			12	3				19
	合計	4		4	338	47	11	774	5	24	2,488	417				4,112
2019年搬送人員	3		1	410	52	36	781	5	17	2,750	463			6	4,524	
不搬送件数	砺波署	4			7			4		2	35				1	53
	庄東出張所			1	5			3		3	16		1			29
	小矢部署			1	2			5		3	24				2	37
	津沢出張所	2			1			3			18					24
	南砺署	2		2	2	1		10		3	46					66
	東分署	7			3	1		4		4	19				3	41
	五箇山出張所				2			1		1	4					8
	利賀分遣所	1			1	1		1								4
	合計	16		4	23	3		31		16	162		1		6	262
2019年不搬送件数	11		5	12	1		29	1	11	150	1	1		10	231	

5 構成市別救急出場状況

区分	火災	自然災害	水難	交通	労働災害	運動競技	一般負傷	加害	自損行為	急病	その他				合計
											転院搬送	医師搬送	器材搬送	その他	
砺波市	6		1	124	19	2	266	2	16	895	118	1		1	1,451
小矢部市	2		1	53	7	1	172	1	9	633	92			3	974
南砺市	11		6	119	23	8	356	1	13	1,080	203			2	1,822
管轄外				10	1		11		2	30	3				57
高速自動車道				11						11					22
合計	19		8	317	50	11	805	4	40	2,649	416	1		6	4,326

6 曜日別、月別救急出場状況

区分	種別	火	自然	水	交	労働	運動	一般	加	自損	急	その他	合
		災	災害	難	通	災害	競技	負傷	害	行為	病		計
曜日別	月曜日	2			43	8	3	120		5	444	78	703
	火曜日	2			50	17	3	105	2	5	355	76	615
	水曜日	2		3	47	5		131	1	4	386	65	644
	木曜日	3		3	50	7	1	120		10	388	63	645
	金曜日	4		1	53	8		101		6	384	78	635
	土曜日	1		1	38	5		111	1	5	326	36	524
	日曜日	5			36		4	117		5	366	27	560
合計		19		8	317	50	11	805	4	40	2,649	423	4,326

月別	月	火	自然	水	交	労働	運動	一般	加	自損	急	その他	合
		災	災害	難	通	災害	競技	負傷	害	行為	病		計
月別	1月			1	29	2	1	71		3	251	46	404
	2月	3			28	4	3	84		3	228	26	379
	3月	2			30	5		72		2	198	34	343
	4月	3		2	24	3		59		6	202	30	329
	5月	1		1	24	2		65		5	166	36	300
	6月	3			33	3	1	52		2	197	34	325
	7月	2		1	19	8	1	57		4	212	33	337
	8月	1		1	17	3	2	57	1	1	264	31	378
	9月	1		1	33	8	1	59	2	4	225	41	375
	10月	2			27	5	1	66		4	218	35	358
	11月	1			22	3	1	74		2	234	32	369
	12月			1	31	4		89	1	4	254	45	429
合計		19		8	317	50	11	805	4	40	2,649	423	4,326

7 現場到着所要時間別出場件数状況

種別	時間	3分未満	3分以上	5分以上	10分以上	20分以上	合計	現場到着最短時間(分)	現場到着最長時間(分)	現場到着平均時間(分)
		5分未満	10分未満	20分未満						
急病		9	152	2,004	475	9	2,649	1	30	7.7
交通		5	23	208	75	6	317	0	41	8.4
一般負傷		6	42	607	145	5	805	0	24	7.8
その他		6	39	440	63	7	555	0	65	7.3
合計		26	256	3,259	758	27	4,326			7.7

8 収容所要時間別搬送人員状況

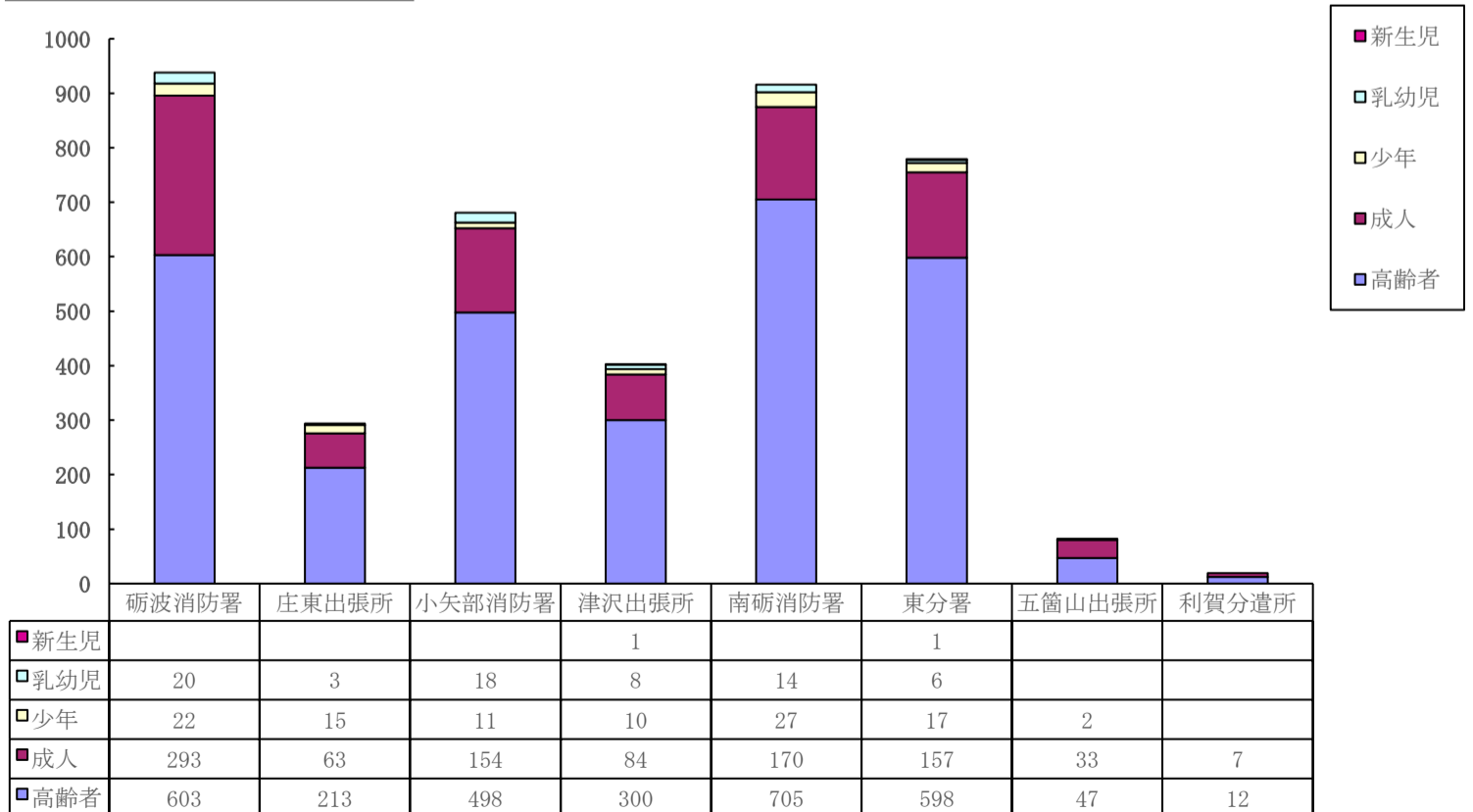
種別	時間	10分未満	10分以上	20分以上	30分以上	60分以上	120分	合計	収容最短所要時間(分)	収容最長所要時間(分)	収容平均所要時間(分)
		20分未満	30分未満	60分未満	120分未満	以上					
急病			171	1,140	1,131	46		2,488	11	111	30.7
交通			20	159	147	10	2	338	14	187	32.8
一般負傷			48	381	332	12	1	774	14	134	30.2
その他			54	209	235	14		512	12	101	31.6
合計			293	1,889	1,845	82	3	4,112			30.9

9 事故種別年齢区分別傷病程度及び搬送人員状況

事故種別		火災	自然災害	水難	交通	労働災害	運動競技	一般負傷	加害	自損行為	急病	その他	合計
新生児	死亡										1		1
	重症												
	中等症												
	軽症										1		1
	その他												
	計										2		2
乳幼児	死亡												
	重症											1	1
	中等症				1			1			5	2	9
	軽症				5			19			34	1	59
	その他												
	計				6			20			39	4	69
少年	死亡												
	重症				1						4	1	6
	中等症						3	3			7	2	15
	軽症				21		5	26			31		83
	その他												
	計				22		8	29			42	3	104
成人	死亡				2					4	7	2	15
	重症	1			23	14		17	1	3	98	44	201
	中等症	1			12	6	1	22		6	134	58	240
	軽症				149	16	2	68	3	3	260	4	505
	その他												
	計	2			186	36	3	107	4	16	499	108	961
高齢者	死亡			3	4			13		1	72	1	94
	重症			1	26	3		156		4	474	134	798
	中等症	2			16	3		186		2	760	143	1,112
	軽症				78	5		263	1	1	600	24	972
	その他												
	計	2		4	124	11		618	1	8	1,906	302	2,976
合計	死亡			3	6			13		5	80	3	110
	重症	1		1	50	17		173	1	7	576	180	1,006
	中等症	3			29	9	4	212		8	906	205	1,376
	軽症				253	21	7	376	4	4	926	29	1,620
	その他												
	計	4		4	338	47	11	774	5	24	2,488	417	4,112

※ 死亡：初診時において死亡が確認されたもの 重症：3週間以上の入院加療を必要とするもの
 中等症：入院を必要とするもので重症に至らないもの 軽症：入院加療を必要としないもの
 ※ 新生児：生後29日未満 乳幼児：生後29日以上～7才未満 少年：7才以上～18才未満
 成人：18才以上～65才未満 高齢者：65才以上

10 年齢区分搬送人員状況



1.1 救急隊員の行った応急処置状況（搬送者に限る）

処置項目	事故種別	急病	交通	一般負傷	その他	合計
止血	血	17	47	109	13	186
固定	定	14	205	117	23	359
人工呼吸		41	3	6	7	57
胸骨圧迫		45	3	8	9	65
うち自動		28	2	6	6	42
心肺蘇生		72	3	19	8	102
自動心臓マッサージ		43	2	12	6	63
酸素吸入		760	45	87	173	1,065
気道確保		148	6	22	18	194
経鼻エアウェイ						
咽頭鏡・鉗子等		2		3		5
※ラリゲアルマスク等		14	1	2	2	19
※気管挿管（救命士による）		1				1
保温		1,253	111	338	271	1,973
被覆		15	65	158	19	257
在宅療法継続		5		2		7
ショックパンツによる血圧保持						
除細動		8			1	9
※静脈路確保		38	1	4		43
静脈路確保（心肺停止前）		19	1	1		21
静脈路確保（心肺停止後）		19		3		22
※薬剤投与		18		2	1	21
その他の応急処置		80	5	24	13	122
血圧測定		2,373	329	738	493	3,933
心音・呼吸音等の聴取		362	110	69	54	595
血中酸素飽和度測定		2,383	333	751	494	3,961
心電図測定		2,267	202	523	418	3,410
β刺激薬投与						
血糖測定		80		2		82
エピペン投与		1				1
※ブドウ糖投与		5				5
合計		9,985	1,468	2,979	2,015	16,447

※は、特定行為

1.2 構成市別救助出動状況

区 分		火災		交通事故	水難事故	自然災害	風水害等	機械による事故	建物等による事故	ガス及び酸欠事故	爆発事故	その他の事故	合計
		建物	建物以外										
砺波市	出動件数			15	1			1				8	25
	活動件数			8	1							3	12
	救助人員			8	1							3	12
小矢部市	出動件数			3				1	2			3	9
	活動件数							1	1			1	3
	救助人員							1	1			1	3
南砺市	出動件数			13	5			2				7	27
	活動件数			7	4			2				5	18
	救助人員			9	4			2				6	21
管轄外	出動件数												
	活動件数												
	救助人員												
高速自動車道	出動件数			1									1
	活動件数												
	救助人員												
合 計	出動件数			32	6			4	2			18	62
	活動件数			15	5			3	1			9	33
	救助人員			17	5			3	1			10	36

1.3 月別救助出動状況

区 分		月 別												合計	2019年	
		1月	2月	3月	4月	5月	6月	7月	8月	9月	10月	11月	12月			
出動件数(件)		1	4	5	7	5	5	7	6	8	6	3	5	62	60	
活動件数(件)			1	3	6	4	2	6	4	4	1	2		33	36	
救助人員(人)			1	3	6	4	2	6	6	5	1	2		36	38	
事 故 別 出 動 件 数	火 災	建 物														
		建物以外														
	交 通 事 故		1	3	1	2	3	2	1	4	5	4	2	4	32	35
	水 難 事 故					2	1		2		1				6	11
	風 水 害 等 自 然 災 害															
	機 械 に よ る 事 故				1	1			1			1			4	3
	建 物 等 に よ る 事 故								1				1		2	2
	ガ ス 及 び 酸 欠 事 故															
	爆 発 事 故															
	そ の 他 の 事 故			1	3	2	1	3	2	2	2	1	1		18	9
合 計 (件)		1	4	5	7	5	5	7	6	8	6	3	5	62	60	

※ 救助業務実施状況調記載要領に基づき
出動件数は、1の事故にあたり活動したすべての隊を含め1件として計上しています。